

JURTIN 


Schuheinlagen.  
*Die wirken.*



JURTIN-Medical-Systemeinlagen

 **SCHUHE**  
ORTHOPÄDIE  
**WALTER**

[www.schuhe-walter.at](http://www.schuhe-walter.at)




## Füße beeinflussen nachweislich unsere Gesundheit und unser Wohlergehen

Oft schenken wir unseren Füßen zu wenig Aufmerksamkeit, auch dann, wenn bereits Probleme entstehen und Schmerzen spürbar werden. Beschwerden können durch wenig oder falscher Bewegung und tragen von nicht geeignetem Schuhwerk entstehen.

Das Ziel der JURTIN-Medical-Einlage ist es, dem ganzen Körper zu helfen. Sie stabilisiert und unterstützt den Fuß in seiner natürlich koordinierten Bewegung. Im Zentrum stehen die Bedürfnisse und Wünsche unserer Kunden. Basierend darauf fertigen wir die perfekt passende und unterstützende Einlage.

Ihre Füße und Ihr allgemeines Wohlbefinden werden es Ihnen danken.



*Der Grundgedanke der Jurtin-Einlage ist den Fuß in die schmerzfreie, stabile und gleichzeitig entlastete Situation zu bringen. Bei Versagen von konservativen Therapien stellt die Jurtin Einlage häufig eine Option dar, dem Patienten auch ohne operatives Vorgehen eine bessere Lebensqualität zu bescheren. Zusätzliche Feinarbeiten an diesen Einlagen lassen gute Therapieerfolge bei medialer Instabilität, Metatarsalgie, Plattfüßen, Hohlfüßen etc. erzielen. Für mich als operativ tätiger Fußbehandler sind Einlagen nach dem Jurtin Prinzip ein wichtiger Bestandteil unserer Behandlung.*

**Dr. Johannes Beike**  
Facharzt für Chirurgie,  
Fußzentrum Waldkrankenhaus,  
Bad Godesberg Bonn

# Individuelle Maßanfertigung

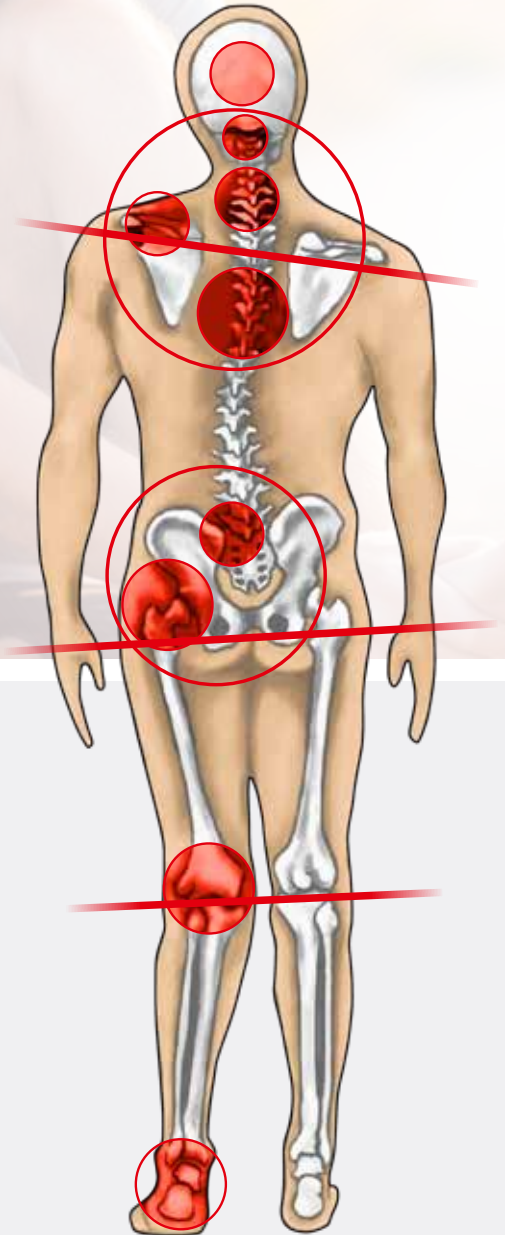


Unsere Einlage wird im Gegensatz zu herkömmlichen Einlagen direkt am unbelasteten Fuß anmodelliert. Der geschulte Jurtin Techniker arbeitet mit beiden Händen am Fuß und bringt die Ferse in ihre ursprüngliche Position zurück. Die Einlage wird direkt am korrigierten Fuß mittels Vakuumtechnik angepasst. Die Ferse wird wieder aufgerichtet und in dieser geraden Position gehalten. Dies verschafft dem ganzen Körper eine aufrechte und stabile Haltung verbunden mit erhöhtem Gehkomfort, optimierter Stoßdämpfung und mehr Wohlbefinden.





Die **Ferse** ist das Grund-  
element des ganzen  
Bewegungsapparates.  
Knickt sie nach innen,  
können zahlreiche  
Probleme entstehen.



- Fehlstellungen des Unterkiefers, Kopfschmerzen
- Rücken-, Nacken-, Schulterschmerzen
- Funktioneller Beckenschiefstand, Beinverkürzung
- Fehlstellung der Knieachse, falsche Druckbelastung der Menisken, Knieschmerzen
- Vorfußschmerzen, Hallux valgus, Fersensporn, Hammerzehe, Knick- und Senkfuß

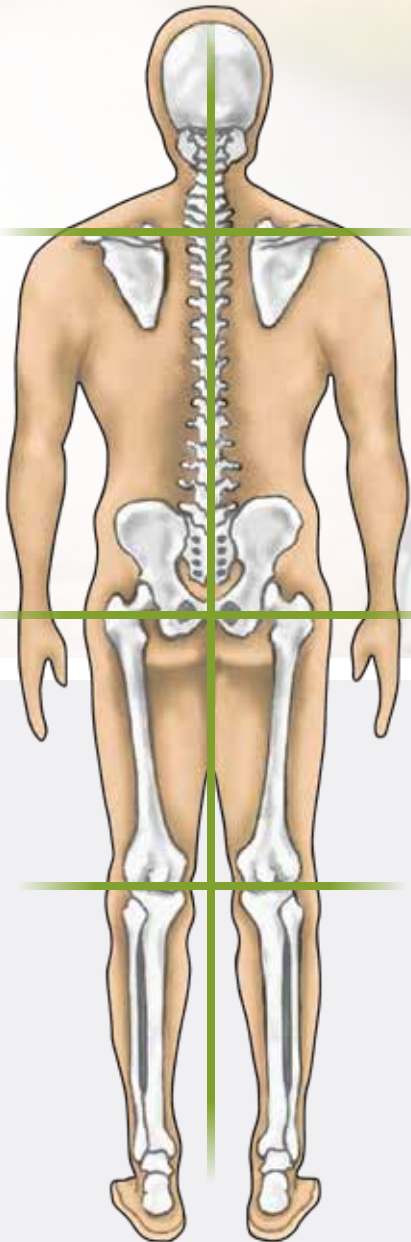




Mit den **JURTiN-Medical-Systemeinlagen** wird die Ferse gerade gestellt und eine aufrechte Haltung ermöglicht.

- + Werden per Hand am unbelasteten Fuss angepasst
- + Individuelle Einzellösungen
- + Passen in jeden bequemen Schuh und verursachen kein Druckgefühl
- + Sofortige Mitnahme und Benutzung nach Anfertigung
- + Werden von Ärzten und Therapeuten empfohlen

**IHR KÖRPER IST WIEDER  
IN DER BALANCE.**



# Fussschmerz im Alltag, Business oder Sport?

HALLUX

HAMMERZEHE  
KRALLEZEHE

VORFUSSSCHMERZEN

KNICK-SENKFUSS

FERSENSPORN

Individuelle Einlagen  
nach dem Prinzip der  
*Biomechanik und Spiraldynamik*<sup>®</sup>

*Spiraldynamik*  
intelligent movement

OPTIMALE  
FERSENDÄMPFUNG

UNTERSTÜTZT DEN WIEDERAUFBAU  
DES LÄNGSGEWÖLBE

ANPASSUNG  
AM UNBELASTETEN FUSS

PASST MÜHELOS  
IN JEDEN SCHUH

FÖRDERT  
BESTMÖGLICHE DRUCKENTLASTUNG

BEQUEME  
ZEHENFREIHEIT





**JURTIN Einlagen**  
begleiten ein  
*Leben lang.*



**+ BUSINESS**  
**+ SPORT**  
**+ ALLTAG**



# Schuheinlagen.

## *Die wirken.*



**SCHUHE**  
ORTHOPÄDIE  
**WALTER**

Hauptstraße 26  
3372 Blindenmarkt  
074732242  
office@schuhe-walter.at  
www.schuhe-walter.at

Ihr Jurtin-Fachberater

